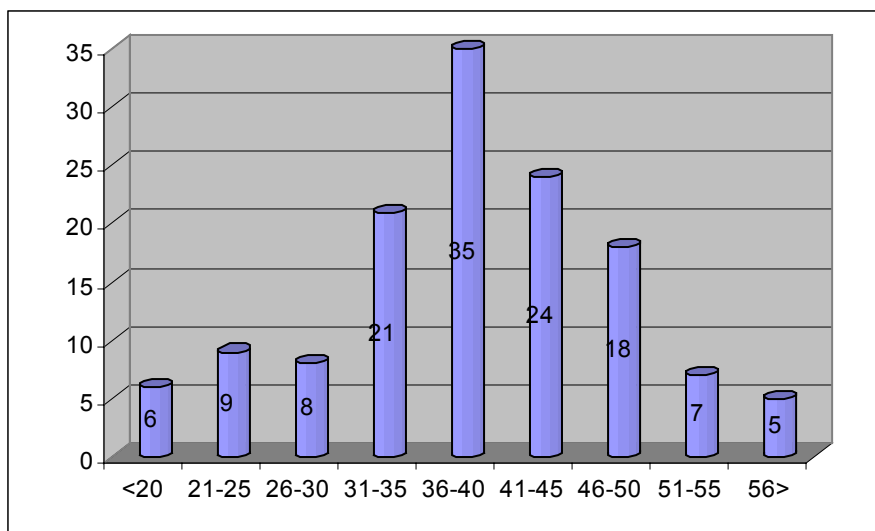


5.4.1. PERFIL DELS USUARIS DE LA REHABILITACIÓ EQÜESTRE

L'estudi sobre la rehabilitació eqüestre en casos de retard mental s'ha dut a terme en 116 subjectes.

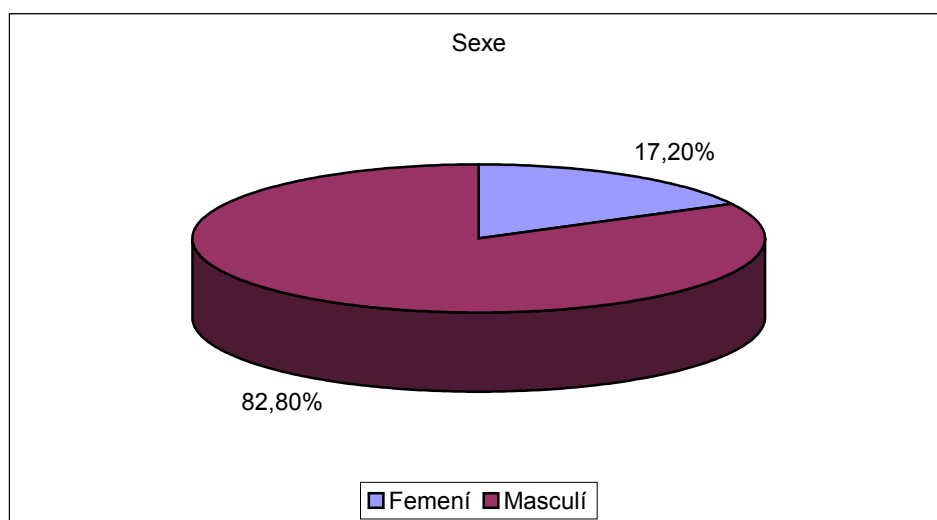
Edat:

La gràfica següent evidencia l'edat dels usuaris. La distribució en les diferents edats es veu altament major en la edat compresa entre els 31 i 45 anys.



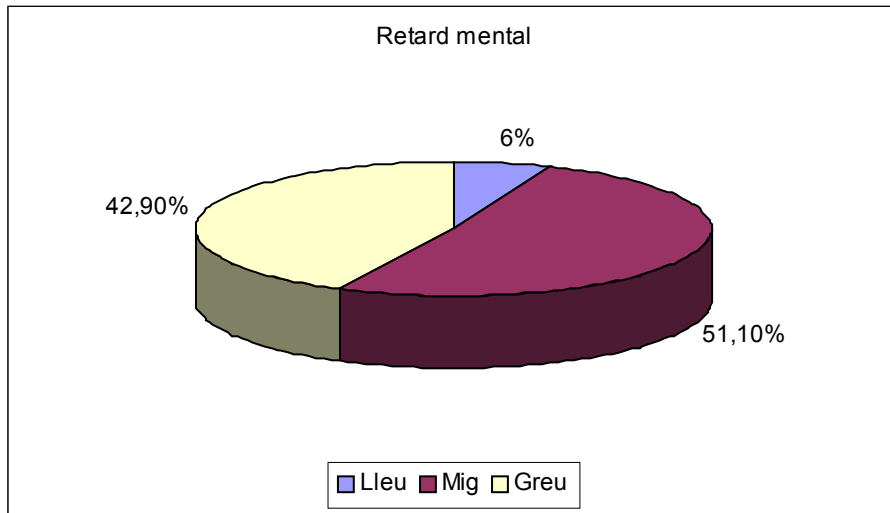
Sexe:

La distribució per sexe ha sigut donada pel nombre d'interns que es trobaven en el centre on s'ha fet l'estudi. Els pacients estaven formats per 96 homes i 20 dones.



Distribució per retard mental:

El retard mental dels pacients ha estat catalogat segons el grau de gravetat. Els pacients poden patir un retard mental del lleu al greu. De l'estudi s'han exclòit els pacients amb un retard mental profund.

Patologies associades:

La gran part dels usuaris tenen un trastorn mental associat a molts més de tipus sensorial, motor, neurològic, psicològic, etc. En aquest gràfic es pot veure el grau elevat de trastorns psiquiàtrics i/o de conducta.

